

Szabadidős sportlétesítmények hatékonyságának vizsgálata



Cselik Bence, Paár Dávid, Melczer Csaba, Laczkó Tamás^{1,2,3,4}

^{1,2,3,4} adjunktus - Pécsi Tudományegyetem Egészségtudományi Kar FSI

e-mail: bence.cselik@etk.pte.hu

A kutatás célja megismerni a Pécs városában egy 327.4 millió forintos beruházás eredményeként, 2015. óta működő Tüskésréti sportpálya sport és rekreációs, valamint szabadidős szolgáltatásainak kihasználtságát. A vizsgálat további célja volt feltárni a fogyasztók demográfiai, szociokulturális és szocio-ökonómiai jellemzőit, valamint sportolási és szabadidő eltöltési szokásait, illetve motivációit. A vizsgálat kiemelt céljai közé tartozott megismerni a sportlétesítmény generálta változásokat az egyének sportolási szokásaiban, valamint az infrastruktúra használatához kapcsolódó fizetési hajlandóság mértékét és különböző aspektusait.

Mérés helye, ideje: 2020. augusztus-október, Pécs, Tüskésréti Sportpálya.

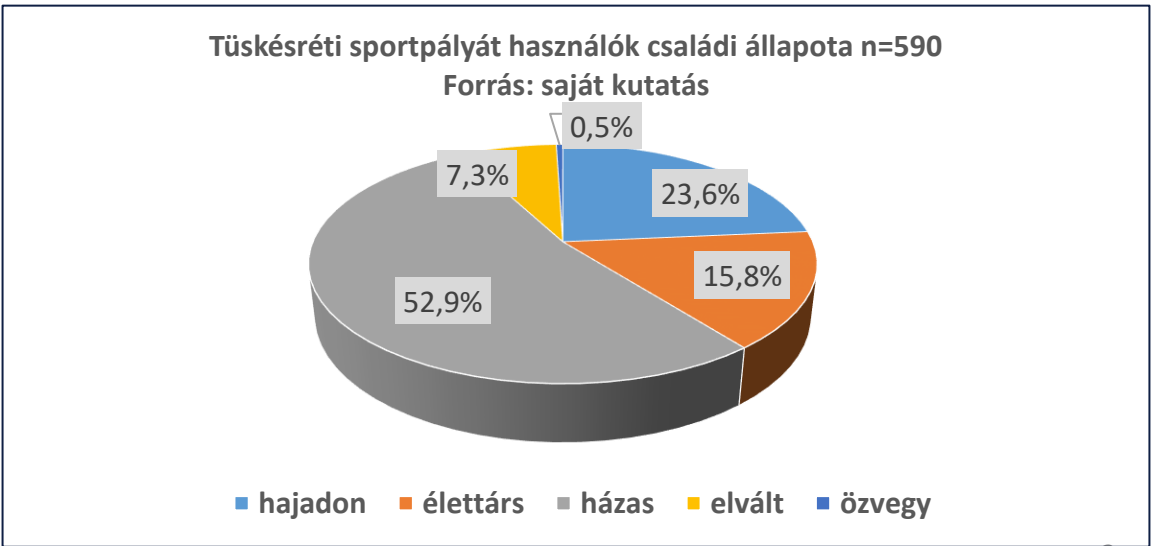
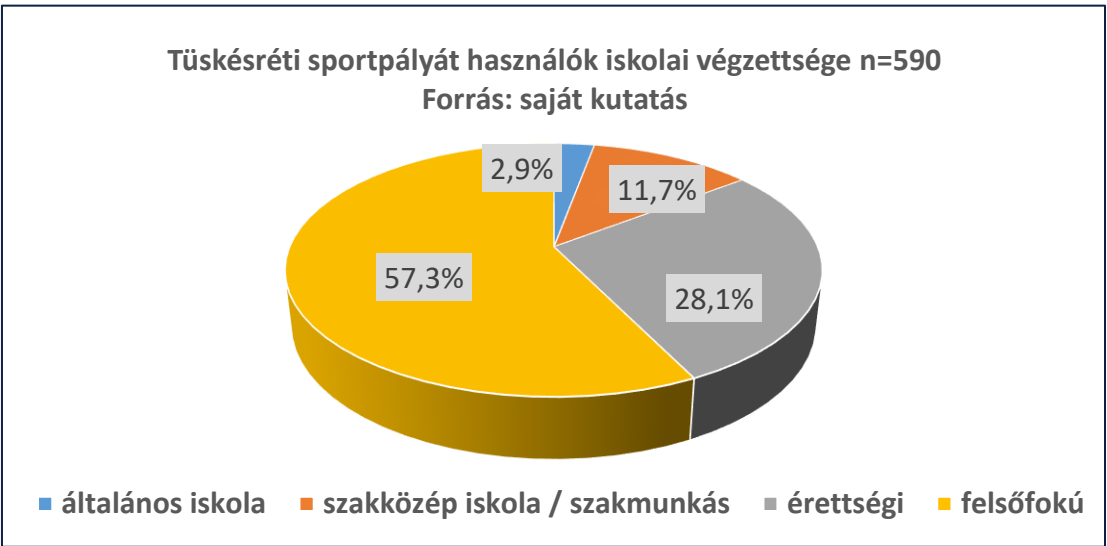
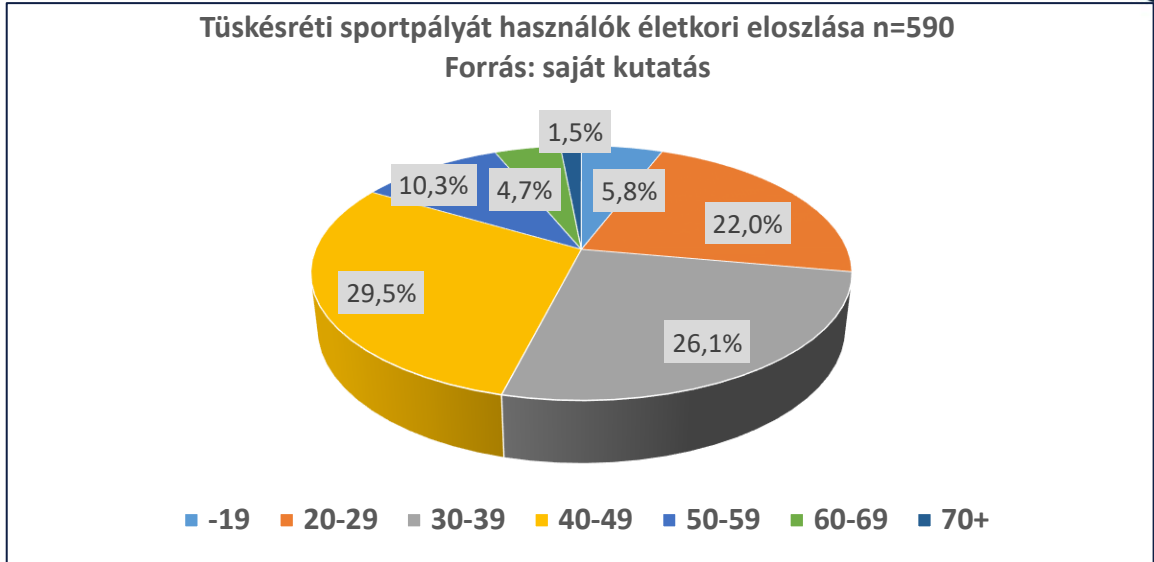
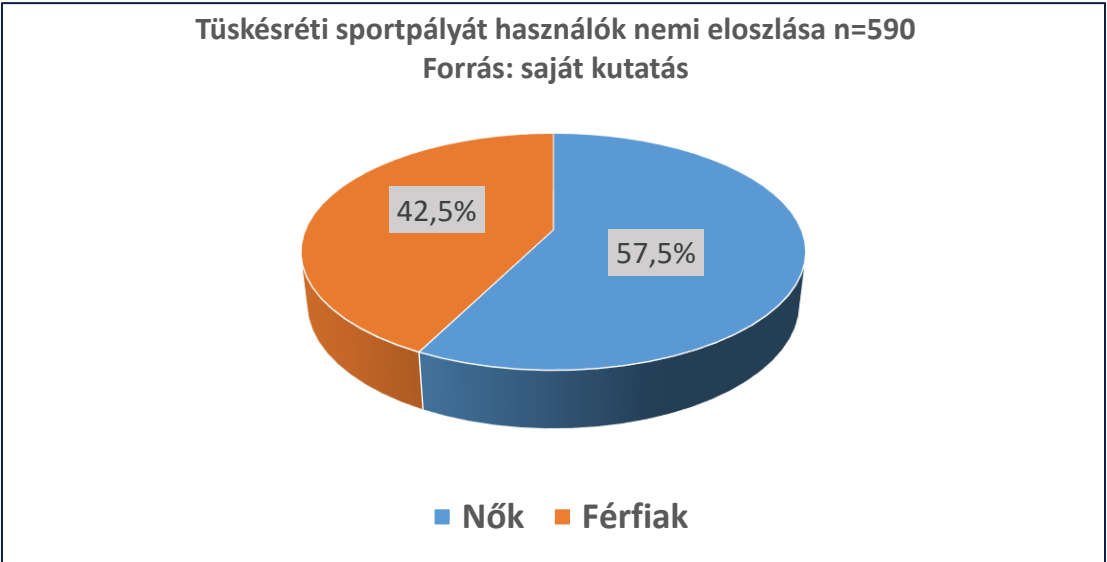
Anyag-módszer: 15 alkalmas kérdőíves forgalomszámlálás kérdezőbiztosokkal, anonim önkitöltős online és papíralapú kérdőív, dokumentumelemzés.

A kapott eredményeket leíró statisztikai módszerekkel értékeltük és mutattuk be, míg a pálya használatát és a fizetési hajlandóságot befolyásoló demográfiai, szociokulturális, szocio-ökonómiai és földrajzi tényezők közötti összefüggéseket többváltozós regressziós modellek segítségével kívántuk feltárni. A sportpálya gazdasági és egészségi értéket teremtő hatásának becsléséhez a CBA módszer koncepcióját és elemeit használtuk.

Elemszám: n=590 fő.



Eredmények I. Demográfiai adatok

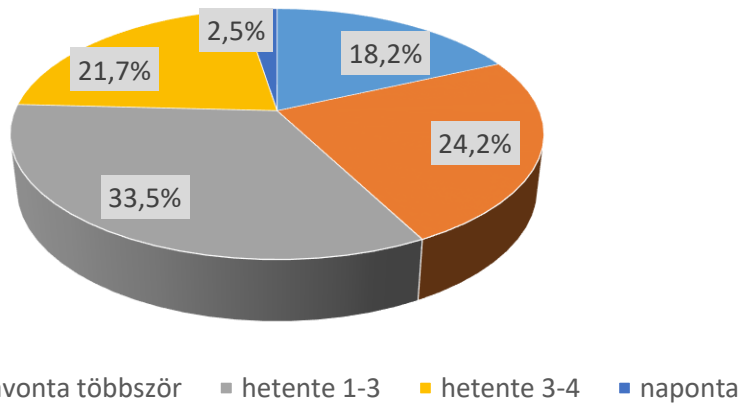


Eredmények II.

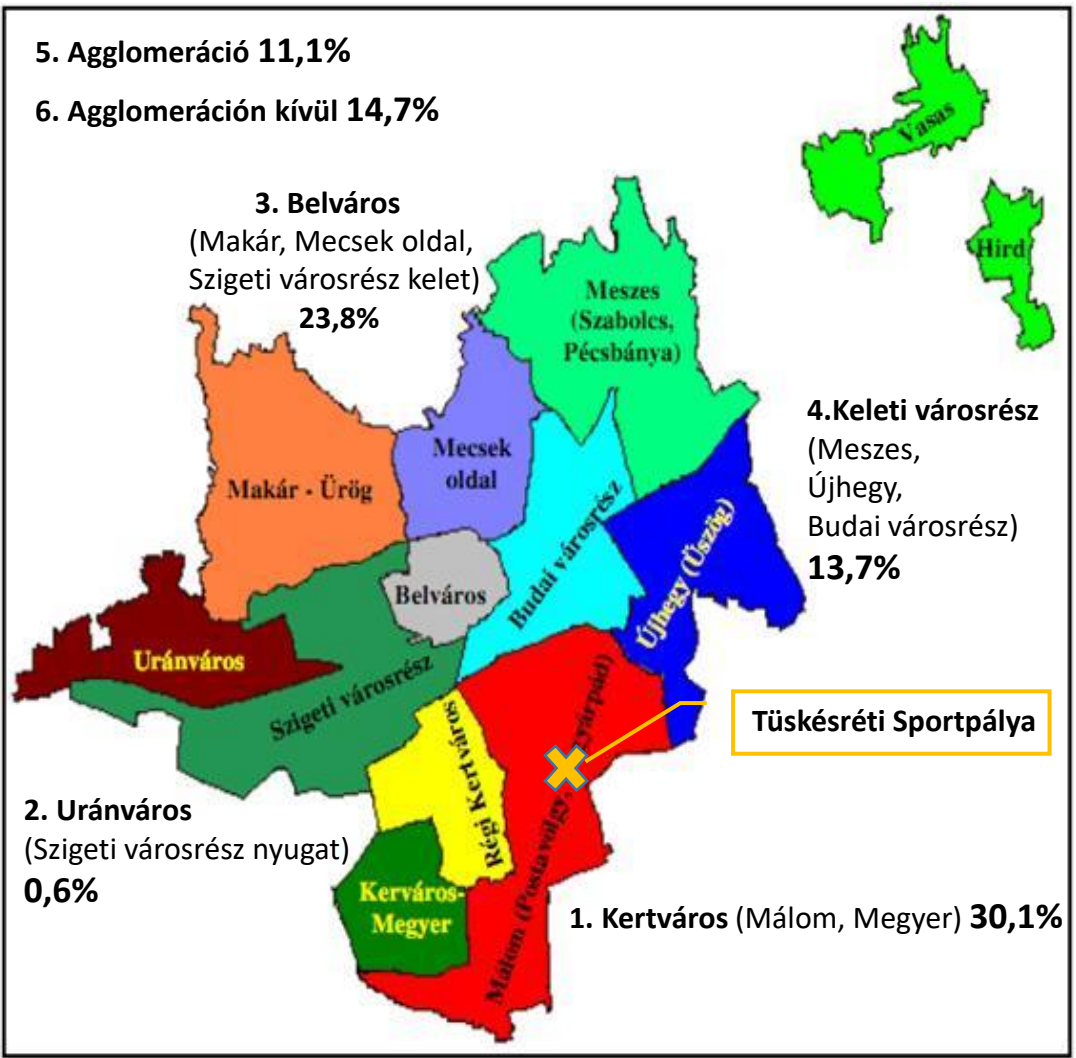
Pályahasználati adatok, vonzástérkép



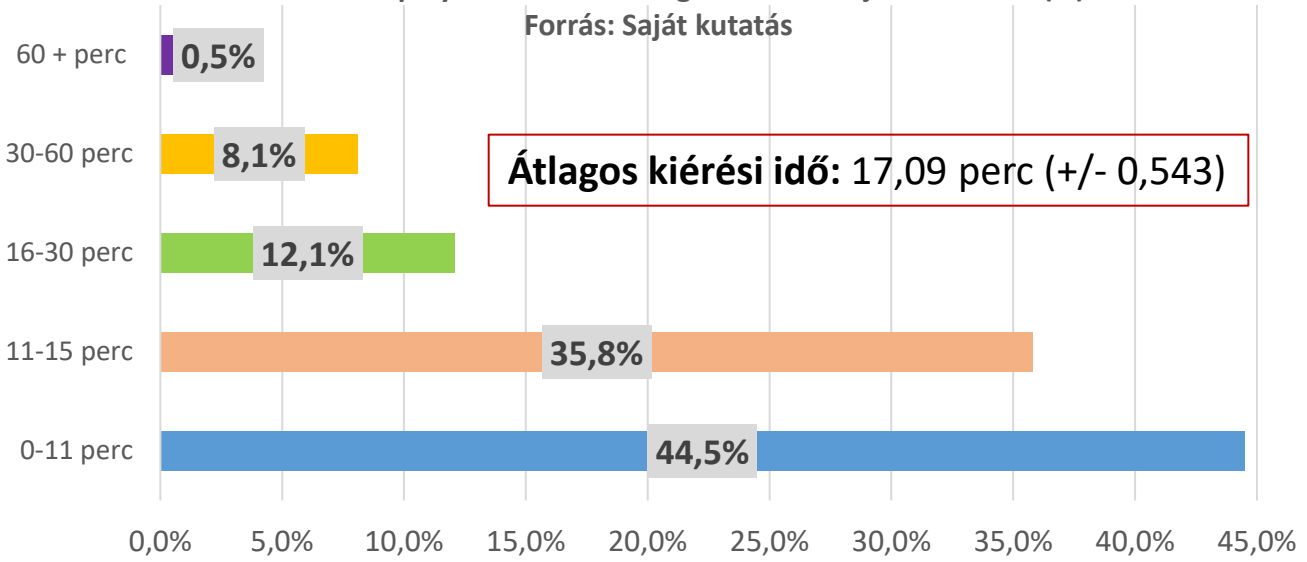
A pályahasználók területlátogatási gyakorisága (%)
 Forrás: saját kutatás



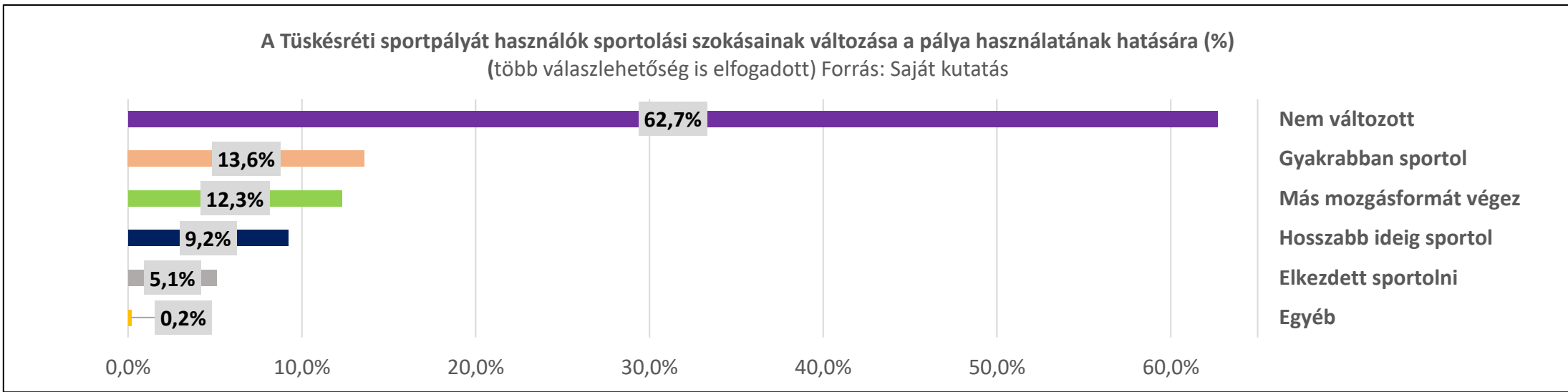
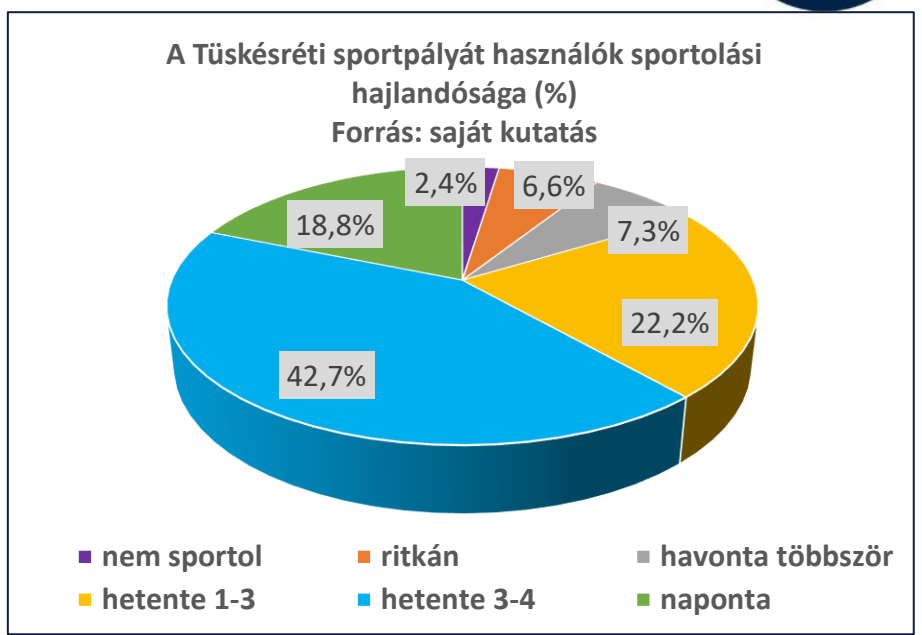
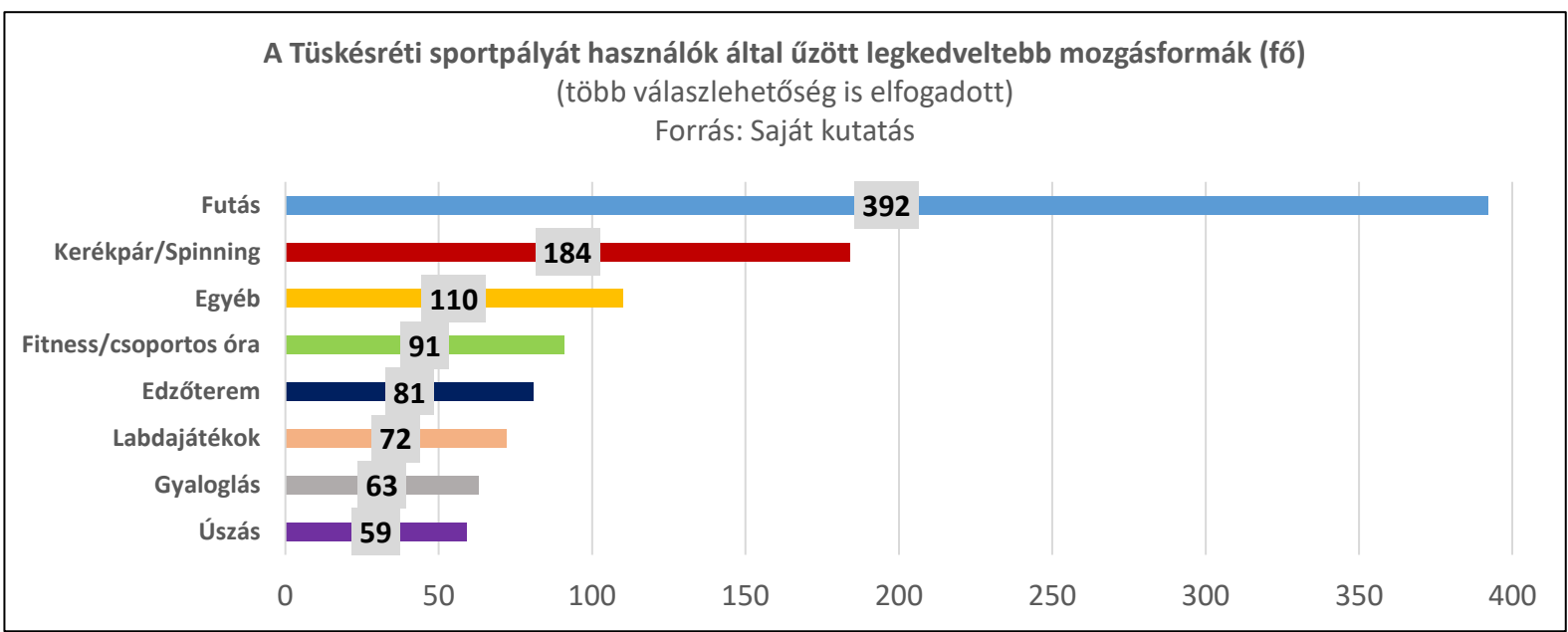
A Tüskésréti pályát használók városrészek szerinti megoszlása (%)
 Forrás: saját kutatás



A Tüskésréti pályát használók átlagos kiérési ideje a területre (%)
 Forrás: Saját kutatás



Eredmények II. Sportolási szokások



Eredmények IV. - Megtérülés Összegzés



A 2020. augusztus és október között zajló 15 alkalmas forgalomszámlálás után kapott eredményeket szakértői becslés alapján súlyozva számoltuk ki az egész évre vetíthető tényleges forgalmat. Ezek alapján a legnagyobb kihasználtság mellett **heti szinten 4500 alkalommal használják** a Tüskésréti Sportpályán, mely a súlyozás által **évi 145.350 használati alkalmat jelent**. A pálya használatáért alkalmanként átlagosan 410 forintot fizetnének a használók. Ennek függvényében **éves szinten 59.593.500 Ft/év lenne a pálya bevétele**. A sportpályához kapcsolódó fizetési hajlandóság alapján tehát a Tüskésréti infrastruktúra beruházási és fenntartási költsége hozzávetőlegesen **5,5 év alatt térülne meg** a finanszírozó (önkormányzat) számára.

Kérdés	Átlag (Ft)	CI (+/-)
Mekkora összeget lenne hajlandó fizetni alkalmanként a Tüskésréten való sportolásért/ kikapcsolódásért, amennyiben fizetőssé válna a hely?	410,48	24,31
Ha a Tüskésréten való sportolást az önkormányzat támogatná a lakosság által fizetett adókból, mekkora összeget tartana reálisnak az önkormányzat által fizetni egy ember egy órányi sportolásáért az üzemeltetőnek?	617,43	39,84
Ha a terület önkormányzati kézbe kerülne, akkor, ha minden pécsi adófizetőnek kellene extra helyi adót fizetnie - függetlenül attól, hogy használja-e a helyszínt és mennyit - , akkor Ön mekkora összeget volna hajlandó kifizetni éves szinten, 5 éven keresztül?	4316,91	444,78

Összegzés: A Tüskésréti sportpályához hasonló, ingyenesen használható sportlétesítmények igénybe vevőinek megismerése mellett vizsgálatunk eredményei rámutatnak az ilyen típusú létesítmények sportolási szokásokat kedvezően befolyásoló szerepére, valamint segítséget nyújtanak olyan elemzések pontosabb kivitelezésében, amelyek a hazai szabadidős sportinfrastruktúrák társadalmi, illetve egészségi értékteremtő képességét, vagy a gazdasági megtérülését vizsgálja.